

KOOSKÖLASTATUD
 Teehoiuteenistuse põhja osakonna
 korrashoiu ja liikluskorralduse üksus
 Jaan Saia, Harju maakonna liikluskorraldaja
 21.10.2024. a reg. nr. 173869
 Tingimustel:
 1. Kooskõlastatud riigitee osas, liikluskorraldus teistel teedel kooskõlastada nende teede omanikega
 2. Liikluse korraldamisel juhendada juhendist „Riigiteede ajutine liikluskorraldus“ MA 2018-009
 3. Tööd tegev ja töömaad teenindav tehnika ning kasutatavad materjalid hoida väljaspool sõiduteede tähistatud tööruumi piires.
 4. Korraldada jalakäijate turvaline möödapääs tööruumist
 5. Tööväliseks ajaks sügavamaid kui 0,1 m kaevikuid riigiteele ja teemaale jätta ei ole lubatud
 6. Vähemalt 24 tundi enne töö alustamist või liikluskorralduse muutmist teavitada liikluspiirangutest ja töö kestvusest Transpordiametit Tark Tee liikluspiirangute iseteeninduskeskkonnas, millele pääseb ligi ameti e-teeninduse kaudu.

Kooskõlastatud liikluskorralduse joonised ei asenda teel ja teemaal töötamise luba

LEPPEMÄRGID			
	Ajutine liiklusmärk		Tööala
	Ol.olev liiklusmärk		Piirdeaed
	Ajutise liiklusmärgi post		Puurimine kinnisel meetodil

Märkused:

- Muud olemasolevad liiklusmärgid, mis lähevad vastuollu antud ajutise sulgemiaegse liiklusskeemiga, tuleb kinnikatta.
- Vajadusel korrigeerida liiklusskeem töötapil olukorra kohaseks.
- Vajadusel lisada objektile täiendavaid liiklusmärgid.
- Ajutised liiklusmärgid tuleb paigaldada nii, et nad on liiklejale üheselt mõistetavad ja arusaadavad.
- Tagada kogu sulgemise vältel ajutiste liiklusmärkide püstiolek ja loetavus.
- Joonist lugeda märgitud numbrite järgi.
- Ajutise liikluskorralduse skeemkooskõlastada tee haldajaga.
- Ajutisest liikluskorraldusest teavitada isikuid, keda sulgemine vahetult puudutab, eelkõigesuletaval alal elavad elanikud ja seal asuvadettevõtted ja asutused.

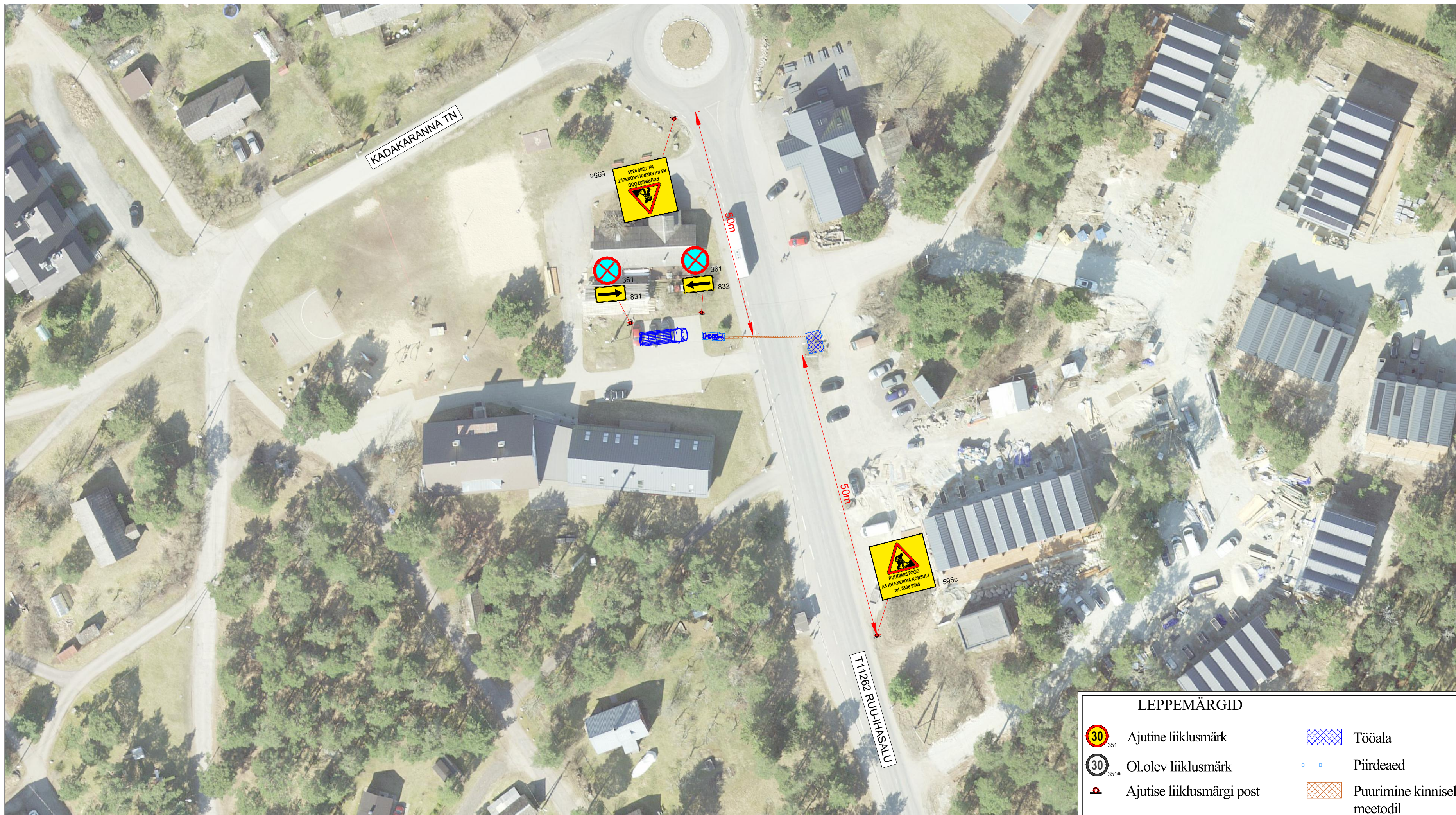
Lisa märkused:

- AKÖL: 1157 autot ööpäevas
 Sõiduautod ja pakiautod (%) 99
 Veoautod ja autobussid (%) 1



Kadaka tee 44a, 12915, Tallinn,
 Telefon: +372 5285 852
 E-post: Info@waymark.ee
 Koostas: Veronika Lehmus
 Kontrollis: Indrek Vähi
 Tellija: AS KH Energia-Konsult
 Sven Parmas
 tel: +372 530 9365

Projekti nimetus:	Kuupäev
PURIMISTÖÖD	18.10.2024
Objekti asukoht:	Töö nr:
T11262 RÜÜ-IHASALU KM 11.141 - 11.189, NEEME KÜLA, JÕELÄHTME VALD, HARJU MAAKOND	24_185
Joonis:	Joonis nr: [nr-leht]
AJUTISE LIIKLUSKORRALDUSKEEM	24185_1-2
	Möötkava:
	Aluskaart: Maa-amet 2023



LEPPEMÄRGID			
	Ajutine liiklusmärk		Tööala
	Ol.olev liiklusmärk		Piirdeaed
	Ajutise liiklusmärgi post		Puurimine kinnisel meetodil

Märkused:

- Muud olemasolevad liiklusmärgid, mis lähevad vastuollu antud ajutise sulgemiaegse liiklusskeemiga, tuleb kinnikatta.
- Vajadusel korrigeerida liiklusskeem töötapil olukorra kohaseks.
- Vajadusel lisada objektile täiendavaid liiklusmärgid.
- Ajutised liiklusmärgid tuleb paigaldada nii, et nad on liiklejale üheselt mõistetavad ja arusaadavad.
- Tagada kogu sulgemise vältel ajutiste liiklusmärkide püstiolek ja loetavus.
- Joonist lugeda märgitud numbrite järgi.
- Ajutise liikluskorralduse skeemkoostajastada tee haldajaga.
- Ajutisest liikluskorraldusest teavitada isikuid, keda sulgemine vahetult puudutab, eelkõigesuletaval alal elavad elanikud ja seal asuvadettevõtted ja asutused.

Lisa märkused:

- AKÖL: 1157 autot ööpäevas
Sõidua autod ja pakiautod (%) 99
Veoa autod ja autobussid (%) 1

 Kadaka tee 44a, 12915, Tallinn, Telefon: +372 5285 852 E-post: Info@waymark.ee		Projekti nimetus:	PUURIMISTÖÖD	Kuupäev	18.10.2024
		Objekti asukoht:	T11262 RUU-IHASALU KM 11.141 - 11.189, NEEME KÜLA, JOELÄHTME VALD, HARJU MAAKOND	Töö nr:	24_185
Koostas:	Veronika Lehmus	Joonis:	AJUTISE LIIKLUSKORRALDUSKEEM	Joonis nr: [nr-leht]	24185_2-2
Kontrollis:	Indrek Vähi	Möötkava:		Aluskaart: Maa-amet 2023	
Tellijä:	AS KH Energia-Konsult Sven Parmas tel: +372 530 9365				